

Checkme Pro B アドバンス バージョン1.6.16 ソフトウェアアップデート

2023/9

※ Windows OSでアップデートを行います。

※ 事前にチェックミープロBアドバンス本体の充電を行ってください。

※ アップデート後、本体の初期化が必要です。
測定結果データが必要な場合はアップデート前にビューアアプリにデータを移行してください。

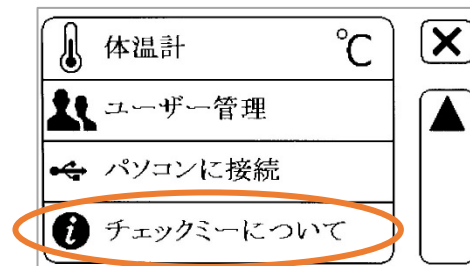
■ バージョンアップ内容

- ・チェックモニタ機能使用時のBluetooth通信方法を最適化しました。

■ Checkme Pro B アドバンスのバージョンの確認

メニューより「設定」を選択し、表示された設定メニューの「チェックミーについて」を選択します。

こちらに、“ソフトウェアバージョン”が表示されますので、“1.6.16”より低い場合はバージョン 1.6.16 へバージョンアップを行ってください。



■ バージョンアップファイルのダウンロード

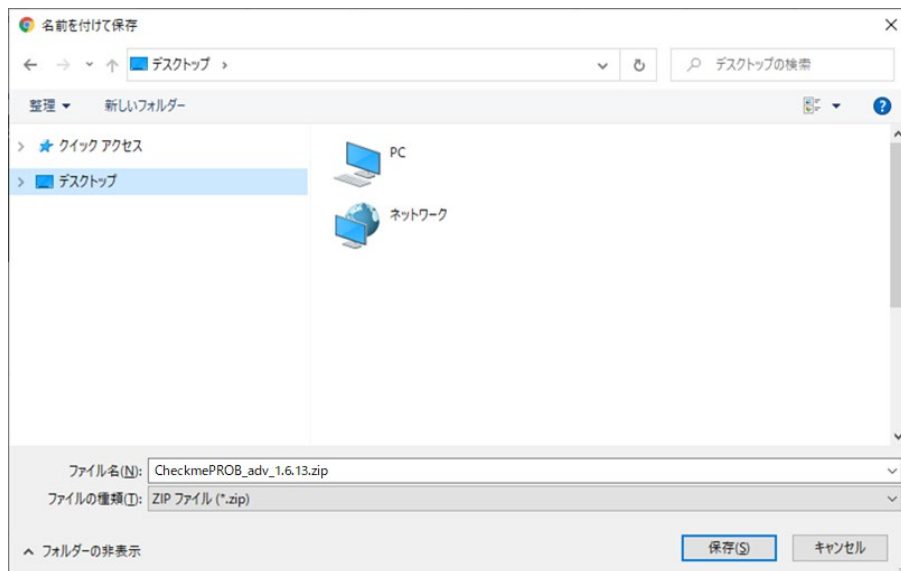
CheckmePROB_adv_1.6.16.zip ファイルをダウンロードします。

- ダウンロードページの CheckmePROB_adv_1.6.16.zip をクリックします。

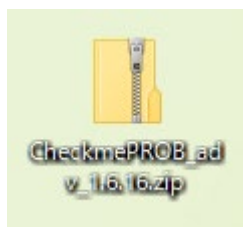
※ダウンロードの際のファイルの保存方法は、ご利用のブラウザソフトによって異なります。ブラウザソフトの使い方や、ダウンロードファイルの保存方法は、ご利用のブラウザソフトのメーカー様にお問合せください。弊社では詳細な使用方法につきましては、ご案内できかねますので予めご了承ください。

《例：Google Chrome / Windows10 の場合》

- 1) 「名前を付けて保存」画面が開きますので、デスクトップに保存してください。
※「ダウンロード」フォルダに自動的にダウンロードされる場合もございます。
※セキュリティの警告が表示された場合も問題ございませんのでダウンロードを実行してください。

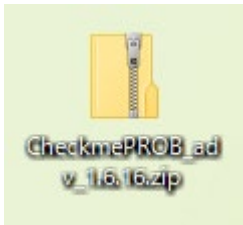


- 2) デスクトップにダウンロードファイルのアイコンが表示されます。



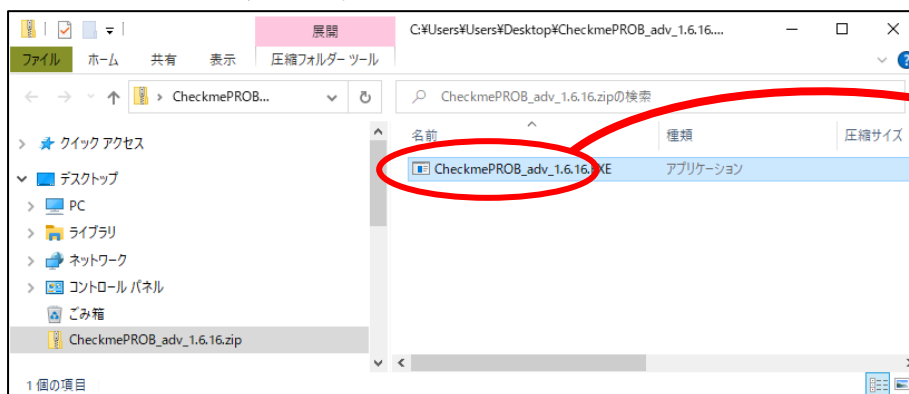
■ ダウンロードしたファイルを起動する。

①デスクトップの Zip ファイルをダブルクリックします。

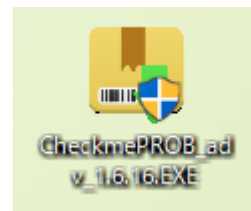


② 「CheckmePROB_adv_1.6.16.EXE」 をデスクトップにドラッグします。

(デスクトップ上に解凍します。)



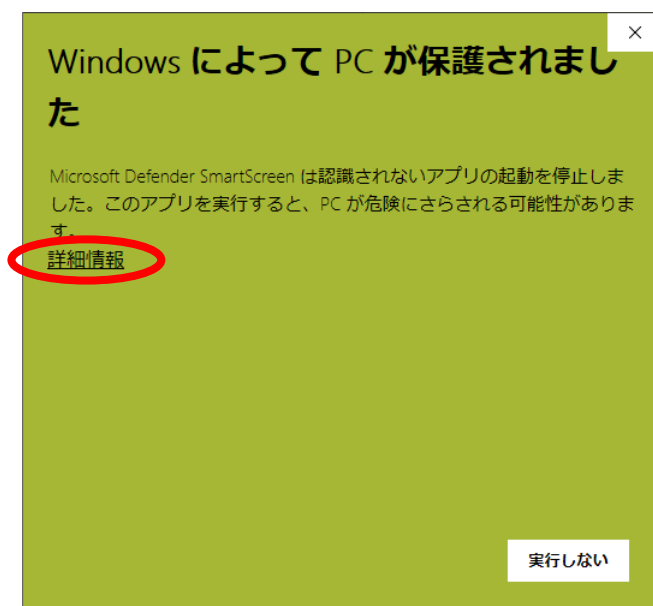
デスクトップに
ドラッグします。



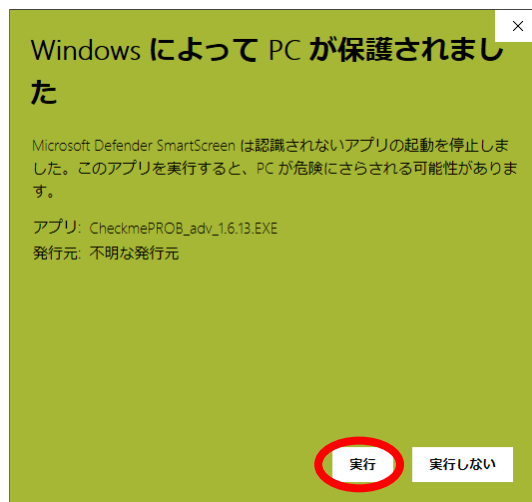
③デスクトップに出した 「heckmePROB_adv_1.6.13.EXE」 をダブルクリックします。

●Windows 10

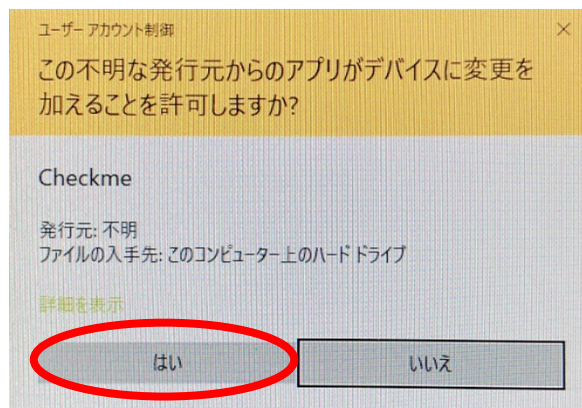
次の画面が表示された場合、「詳細情報」をクリックします。



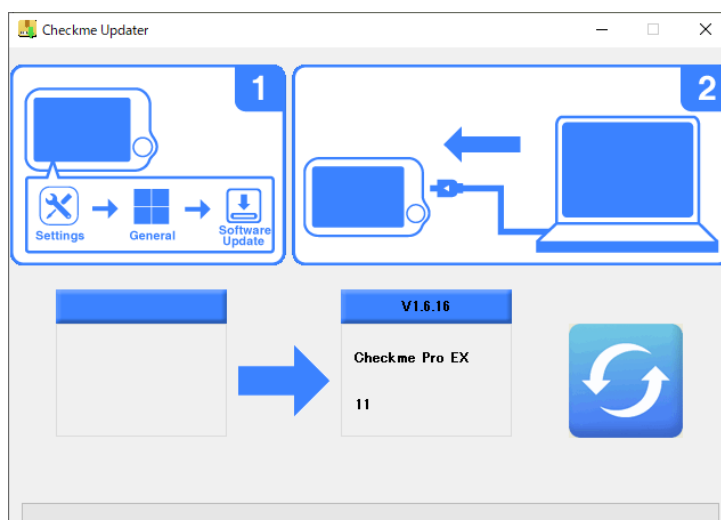
次に開く画面で「実行」をクリックしてください。



以下画面が開いた場合は「はい」をクリックしてください。



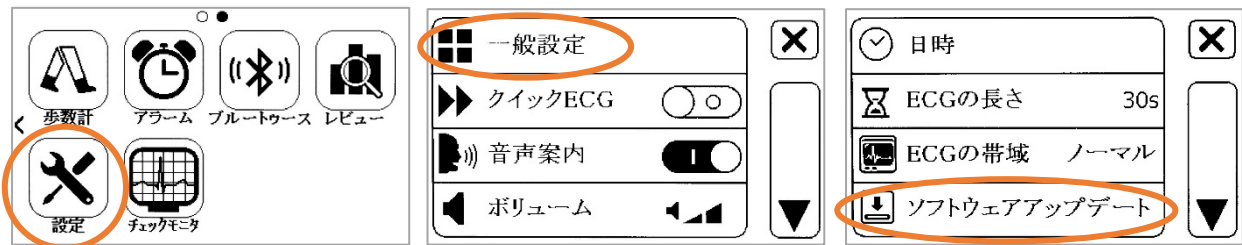
④Device_Updater 画面が開きます。



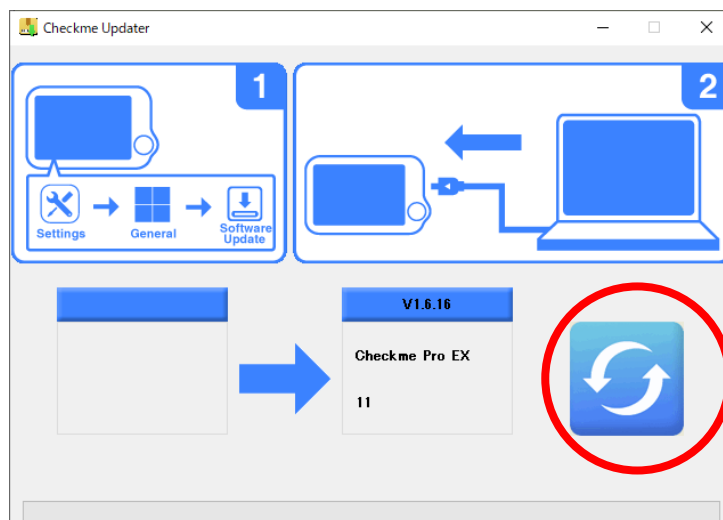
⑤チェックミー本体を操作します。

「設定」 → 「一般設定」 → 「ソフトウェアアップデート」を選択し、
USB 充電ケーブルを本体に差し込みます。

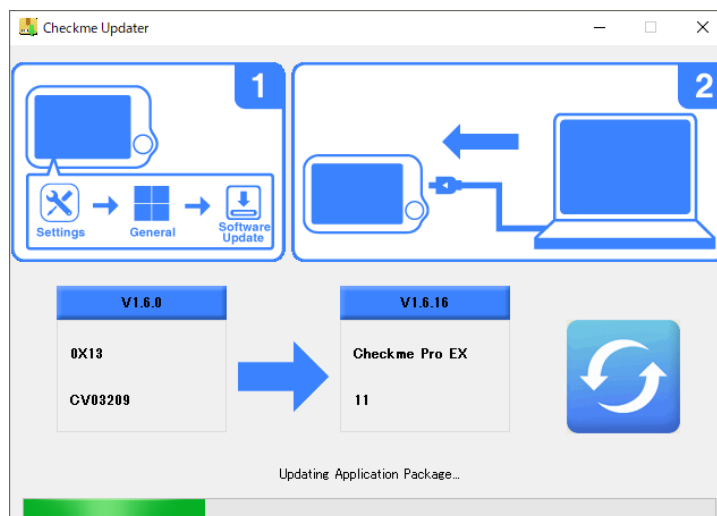
USB 充電ケーブルをパソコン側にも接続します。



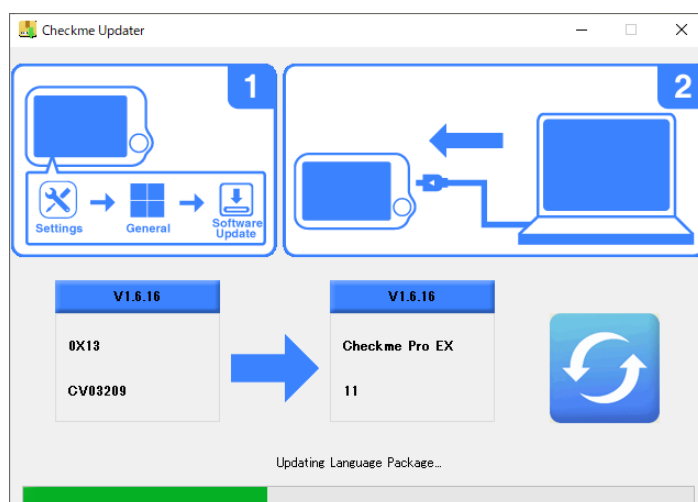
⑥Device_Updater の更新ボタンをクリックします。



アップデートが開始され、下部の進捗バーが進んでいきます。

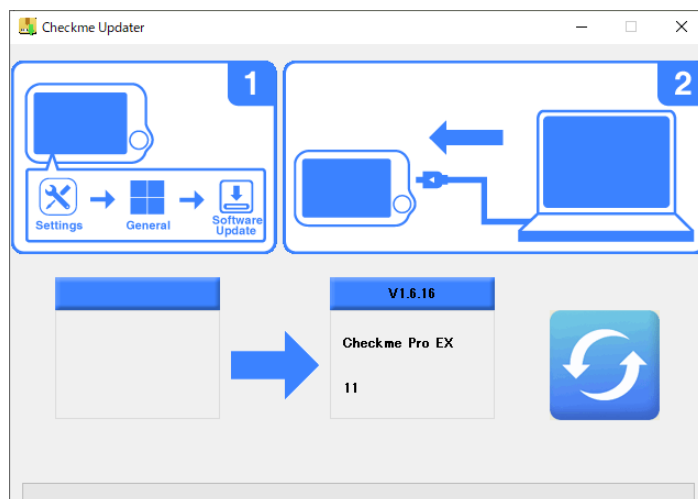


次に、言語アップデートの進捗バーが進んでいきます。



進捗バーの動作が終わると Device Updater は完了です。

チェックミー本体から USB 充電ケーブルを取り外してください。

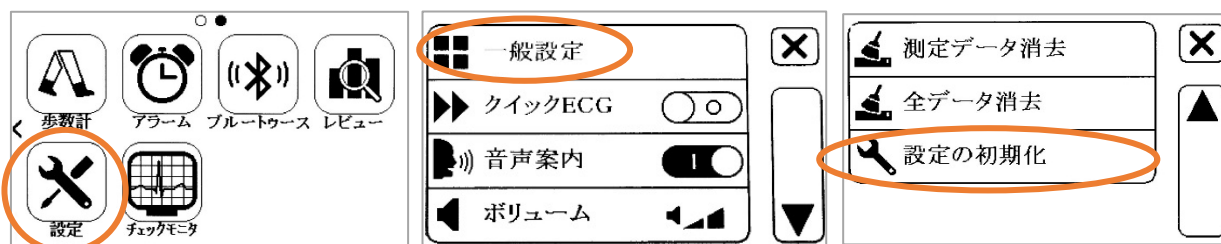


⑦チェックミー本体の初期化を行います。

「設定」 → 「一般設定」 → 「設定の初期化」を選択します。

「工場出荷時の設定に戻しますか？」と表示されますので、

「はい」を選択して初期化を実行してください。



以上で、ソフトウェアアップデートは完了です。